

# Český den proti rakovině

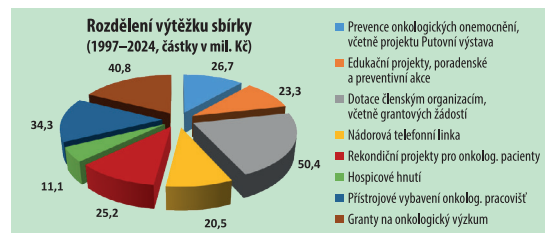
14. KVĚTEN 2025



Významné výročí si letos připomíná Liga proti rakovině Praha. Už 35 let pracuje na tom, aby co nejméně Čechů a Češek umíralo na zhoubné nádory. Půlkulatiny jsou důvodem k bilancování a poděkování.

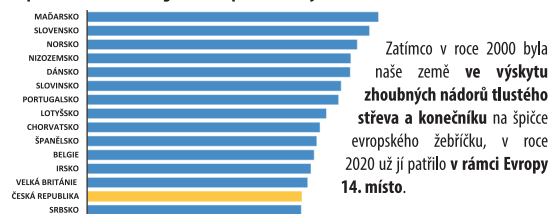
Za zmínovaných 35 let odpověděli lékaři nádorové telefonní linky na **tisíce dotazů**, Liga vyslala přes **4 tisíce účastníků** na rekondiční pobyty, putovní výstavu o nádorové prevenci shlédlo více než **150 tisíc návštěvníků**, mezi zájemce byly **rozdány stovky tisíc** poradenských a preventivních publikací, nová edukační výstava Každý svého zdraví strůjem **zavítá každoročně do desítek škol** po celé ČR...

**Liga proti rakovině Praha VELMI DĚKUJE** všem podporovatelům, kteří se každý rok během nejstarší sbírkové akce Český den proti rakovině ozdobí žlutým kvítkem měsíčku lékařského!



## Věděli jste, že...

- » Nejzákladnějším příznakem onemocnění je krvácení do stolice, které však nemusí být okem viditelné? Proto je důležité **preventivní testování k odhalení skrytého krvácení** (kolorektální screening).
- » **Varovnými příznaky** mohou být i obtížné vyprazdňování, vzedmuté břicho, tužkovitý vzhled stolice.
- » Nejčastěji se kolorektální karcinom vyskytuje v průmyslově vyspělých zemích Evropy a Severní Ameriky, nejméně potom v rozvojových zemích.
- » **Díky prevenci a screeningovým programům v Česku v posledních letech počty pacientů s touto diagnózou úspěšně klesají.**



## CHRAŇTE SVÉ ZDRAVÍ A VYUŽIJTE I DALŠÍ SCREENINGOVÉ PROGRAMY V ČR!

**Screening karcinomu prsu** by měly ženy podstupovat 1x za 2 roky po dovršení 45 let. PREVENTIVNÍ VYŠETŘENÍ SNIŽUJE ÚMRTNOST AŽ O 30 PROCENT.

**Screening karcinomu děložního hrdla** je zaměřen na vyhledávání rakoviny děložního čípku. JDE O JEDEN Z NEJČASTĚJŠÍCH GYNEKOLOGICKÝCH NÁDORŮ.

**Screening karcinomu plic** je určen pro nejvíce ohroženou skupinu lidí ve věku 55–74 let, kteří prokouřili DENNĚ 1 BALÍČEK CIGARET PO DOBU 20 LET NEBO PO DOBU 10 LET DVA BALÍČKY DENNĚ.

**Screening karcinomu prostaty**, který je nebezpečný v tom, že v časném stádiu nemusí nemocný pozorovat žádné příznaky. PREVENTIVNÍ PROGRAM JE URČEN PRO MUŽE OD 50 LET V DVOULETÉM INTERVALU.

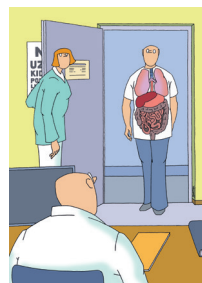
**SCREENINGOVÉ PROGRAMY JSOU PLNĚ HRAZENÉ ZDRAVOTNÍMI POJIŠTOVNAMI!**

SPOLEČNĚ S VÁMI POMÁHÁME UŽ 35 LETI! LIGA PROTI RAKOVINĚ PRAHA

## PREVENCE ZACHRAŇUJE, VČASNÁ DIAGNÓZA LĚČÍ!

Letos se činnost Ligy zaměřuje na **prevenci kolorektálního karcinomu**. Každoročně si v Česku tuto diagnózu vyslechne více než sedm tisíc lidí.

Prevenční tohoto typu nádorového onemocnění je, obdobně jako u ostatních typů rakoviny, zdravý životní styl. Tedy **pohyb, udržování správné tělesné hmotnosti** (obezita je pro vznik kolorektálního karcinomu jedním z hlavních rizikových faktorů) a **vyvážená strava s dostatkem vlákniny** a omezením konzumace tučných a průmyslově zpracovaných potravin. Rizikové faktory jsou také kouření a alkohol.



Důležitější jsou však i screeningové programy.

**Kolorektální screening je preventivní program zaměřený na odhalení rakoviny tlustého střeva a konečníku.** Včasná diagnóza totiž umožňuje zachytit nádor ve stádiu, kdy je dobře řešitelný.

Ženám doporučuje preventivní vyšetření tlustého střeva praktický lékař či gynekolog, mužům potom praktický lékař – v obou případech **od 50 let 1x za dva roky.**

Alternativou je podstoupit efektivnější vyšetření, kterým je screeningová kolonoskopie od 50 let 1x za deset let.

**Cílem screeningu je snížit nemocnost i úmrtnost na sledované onemocnění. Test vám poskytne praktický lékař, je zdarma a jeho provedení je nenáročné. Přitom podle nedávného průzkumu ignoruje pravidelné a bezplatné screeningové vyšetření až 74 % Čechů ve věku 55–64 let.**

Více informací na [www.kolorektum.cz](http://www.kolorektum.cz)



Liga proti rakovině Praha z. s.  
 Generála Janouška 902/17, 198 00 Praha 9  
 Tel.: 224 919 732  
 E-mail: [lpr@lpr.cz](mailto:lpr@lpr.cz)  
 Stálý účet IPR: 8888 88 8888/0300  
[www.cdpr.cz](http://www.cdpr.cz) [www.lpr.cz](http://www.lpr.cz)



E-lytíčkou můžete získat posláním DMS ve tvaru **DMS KVĚT 30** nebo **DMS KVĚT 60** nebo **DMS KVĚT 90** nebo **DMS KVĚT 190** na číslo 87 777.  
 Cena jedné DMS je 30, 60, 90, 190 Kč.  
 Pravidelná podpora: **DMS TRV KVĚT 30, DMS TRV KVĚT 60, DMS TRV KVĚT 90, DMS TRV KVĚT 190.**  
 Částka 30, 60, 90 nebo 190 Kč bude odečtena každý měsíc.  
[www.darovskasms.cz](http://www.darovskasms.cz)  
 Přispívat na sbírkový účet 65 000 65/0300 lze do 30. 11. 2025.

Příspěvkem za kytičku ve výši minimálně 20 Kč, darem na sbírkový účet nebo odesláním DMS umožníte Lize proti rakovině Praha plnit své poslání: šířit nádorovou prevenci, zlepšovat kvalitu života onkologických pacientů, podporovat onkologický výzkum a přispívat k vybavenosti onkologických pracovišť.

Přispět můžete také QR platbou:



Generální partner:



Hlavní partner:



Hlavní mediální partneři:



Mediální partneři:



IT partner:



Partneři:



Organizátor:



Poděkování dalším partnerům a spolupracovníkům:

Bluetech, s. r. o. • Česká rada dětí a mládeže • Český červený kříž • Český svaz žen Model Obaly, a. s. • Monitora media, s. r. o. • Prosz, z. ú. • Sdružení hasičů Čech, Moravy a Slezska Soleta Signum, s. r. o. • Svaz knihovníků a informačních pracovníků ČR